

Για να προλάβουμε την εμφάνιση της τερηδόνας γεμίζουμε τις οπές και τις σχισμές των γομφίων με ένα λεπτόρρευστο εμφρακτικό υλικό. Αυτή η διαδικασία ονομάζεται προληπτική κάλυψη οπών και σχισμών ή sealant. Με την τοποθέτηση λεπτόρρευστης ρητίνης η μαστική επιφάνεια εξομαλύνεται, εξαλείφονται οι βαθιές οπές και σχισμές και διευκολύνεται η απομάκρυνση της μικροβιακής πλάκας με το βούρτσισμα. Έτσι η μαστική επιφάνεια του δοντιού διατηρείται καθαρή και προλαμβάνεται η εμφάνιση τερηδόνας.

Η διαδικασία τοποθέτησης ρητίνης για την κάλυψη οπών και σχισμών στη μαστική επιφάνεια των δοντιών είναι μια εξαιρετικά συντηρητική, απλή και εντελώς ανώδυνη διαδικασία. Είναι απόλυτα ατραυματική για το δόντι και ολοκληρώνεται σε μία επίσκεψη. Συνήθως δεν απαιτείται τρόχισμα ούτε τοπική αναισθησία.

Αρχικά μπορούμε να απομονώσουμε το δόντι από το υπόλοιπο στόμα με ένα ελαστικό φύλλο που ονομάζεται απομονωτήρας. Με τη χρήση του ελαστικού απομονωτήρα θέλουμε να αποφύγουμε την παρουσία υγρασίας, π.χ. σάλιου, στη μαστική επιφάνεια του δοντιού κατά τη διάρκεια της κάλυψης.



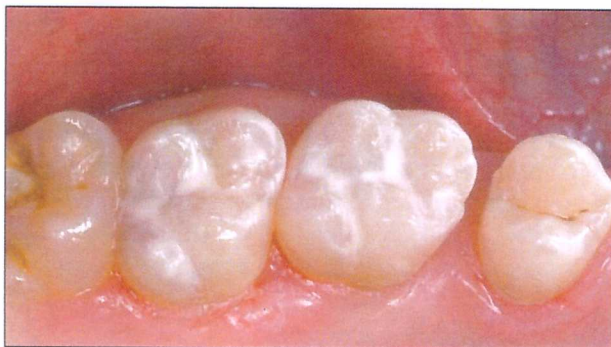
Στην συνέχεια, πριν τη συγκόλληση της ρητίνης, πρέπει να καθαρίσουμε πολύ καλά τη μαστική επιφάνεια του δοντιού. Σε αυτή την περίπτωση μπορούμε να χρησιμοποιήσουμε ειδικό οξύ για οδοντιατρική χρήση ή ένα σύστημα αεραποτριβής, μία συσκευή που εκτοξεύει υπό πίεση αποτριπτικά σωματίδια και αφαιρεί από την επιφάνεια του δοντιού όλες τις μαλακές εναποθέσεις (μικροβιακή πλάκα, υπολείμματα τροφών, χρωστικές) χωρίς να βλάπτει καθόλου υγιείς σκληρούς οδοντικούς ιστούς.



Μετά την πλήρη αφαίρεση των οργανικών υπολειμμάτων και των χρωστικών από την οδοντική επιφάνεια γίνεται η τοποθέτηση του εμφρακτικού υλικού.

Πρόκειται για σύνθετη ρητίνη, το υλικό με το οποίο γίνονται τα λευκά σφραγίσματα, αλλά στην περίπτωση αυτή η ειδική ρητίνη έχει λεπτόρρευστη σύνθεση για να μπορεί να εισχωρήσει αποτελεσματικά στις στενές και βαθιές αύλακες.

Επίσης η απόχρωσή της είναι μπορεί να είναι λευκότερη από αυτήν του δοντιού, ώστε να μπορεί ο οδοντίατρος στους επανελέγχους να εξετάζει εύκολα την ακεραιότητα της κάλυψης.



Οι προληπτικές καλύψεις διαρκούν αρκετά χρόνια και παρέχουν ικανοποιητική προστασία από την τερηδόνα στην καλυμμένη επιφάνεια του δοντιού για όσο διάστημα παραμένουν άθικτες στην θέση τους.

Γι' αυτό πρέπει να ελέγχονται σε τακτά χρονικά διαστήματα από τον οδοντίατρο και να επανατοποθετούνται εάν χρειάζεται. ■